



**AKINSOFT FilterPlus 2
Yardıı Dosyası**

**Doküman Versiyon : 1.01.02
Tarih : 17.12.2010**

1- ÇALIŞMA ŞEKLİ HAKKINDA KISA BİLGİ

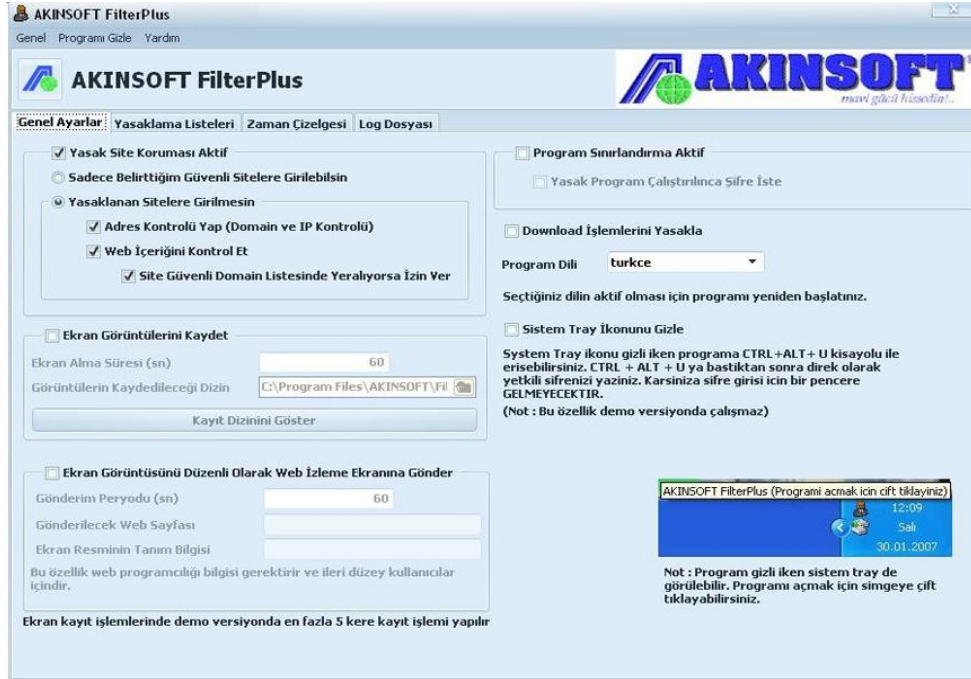
FilterPlus 2 programı, çocukların internete girişlerini daha güvenli yapmak isteyen bireyler ve personellerin şirket bilgisayarlarını daha verimli kullanmalarını sağlamak isteyen her türlü ticari işletmeler için hazırlanmış filtreleme yazılımıdır. Program ev ve ofis kullanıcılarına, internet cafelere, okullara ve yurtlara hitap etmektedir. AKINSOFT FilterPlus2 programı sayesinde yapabileceğiniz işlemler kısaca şu şekildedir:

- A-) Web üzerinden yayımlanan adult içerikli siteleri engelleyebilir,
- B-) Kullanıcının belirli programları çalıştırmasını engelleyebilir,
- C-) Belirli uzantılara sahip olan dosyaların download edilmesini engelleyebilir,
- D-) Kullanıcının sadece belirli sitelere girebilmesini sağlayabilir,
- E-) Programın kullanıcı tarafından sonlandırılmasını engelleyebilir,
- F-) Yetkili kişi şifre koruma sağlayabilir,
- G-) Gezilen veya yasaklanan sitelerin kaydını tutabilir,
- H-) İnternete giriş saatlerini belirleyebilirsiniz.

2- AYARLAR

Program içerisindeki ayarları yapabilmemiz için; FilterPlus 2 programını bilgisayarınıza kurup, lisanslama işlemini yapmanız gerekmektedir. Program ayarları:

2-1- Genel Ayarlar



Yasak site korumasını aktif hale getirebilmeniz için "Yasak Site Koruması Aktif" seçeneğini işaretlemeniz gerekmektedir. Bu seçeneği işaretledikten sonra yasak sitelere girişi engellemiş olursunuz.

"Sadece Belirttiğim Güvenli Sitelere Girebilsin" seçeneğini işaretleyerek, belirttiğiniz güvenli domainler haricinde herhangi bir siteye giriş yapılmasını engellemiş olursunuz. (Alan Adı örneği: mavigucuhissedin.com)

Belirttiğiniz yasak sitelere veya belirttiğiniz yasak kelimelerin bulunduğu internet sitelerine girişi engellemek için "Yasaklanan Sitelere Girilmesin" seçeneğini işaretlemeniz gerekmektedir. "Adres Kontrolü Yap" seçeneği, sitelere giriş işlemi sırasında domain (xxxx.com) ve statik ip (88.108.1XX.X) nin yasak site kategorisinde olup olmadığını kontrol etmektedir. "Web İçeriğini Kontrol Et" seçeneği, yasaklama listelerinde belirttiğiniz yasak kelimeler dahilinde; web sayfası üzerinde kelime bazlı kontrol yaparak siteye girişi engellemektedir. Güvenli olduğunu düşündüğünüz sitelerin girişine izin vermek için "Site Güvenli Domain Listelerinde Yer Alıyorsa İzin Ver" seçeneğini işaretlemeniz; daha sonra yasaklama listeleri alanında bulunan güvenli domainler alanına, izin vereceğiniz internet sitelerini belirtmeniz gerekmektedir.

Program içerisinde filtreleme işlemi dışında, kullanıcıların ekran görüntülerinin kayıt altında tutulmasını da sağlayabilirsiniz. Bu işlem için "Ekran Görüntülerini Kaydet" seçeneğini işaretledikten sonra görüntülerin kaydedileceği dizini belirtmeniz gerekmektedir. Aynı zamanda dilerseniz ekran görüntülerini belirttiğiniz web sitesi üzerinden de takip edebilirsiniz. Bu işlem için "Ekran Görüntüsünü Düzenli Olarak Web İzleme Ekranına Gönder" seçeneğini işaretlemeniz ve gönderilecek web sayfasını belirtmeniz gerekmektedir.

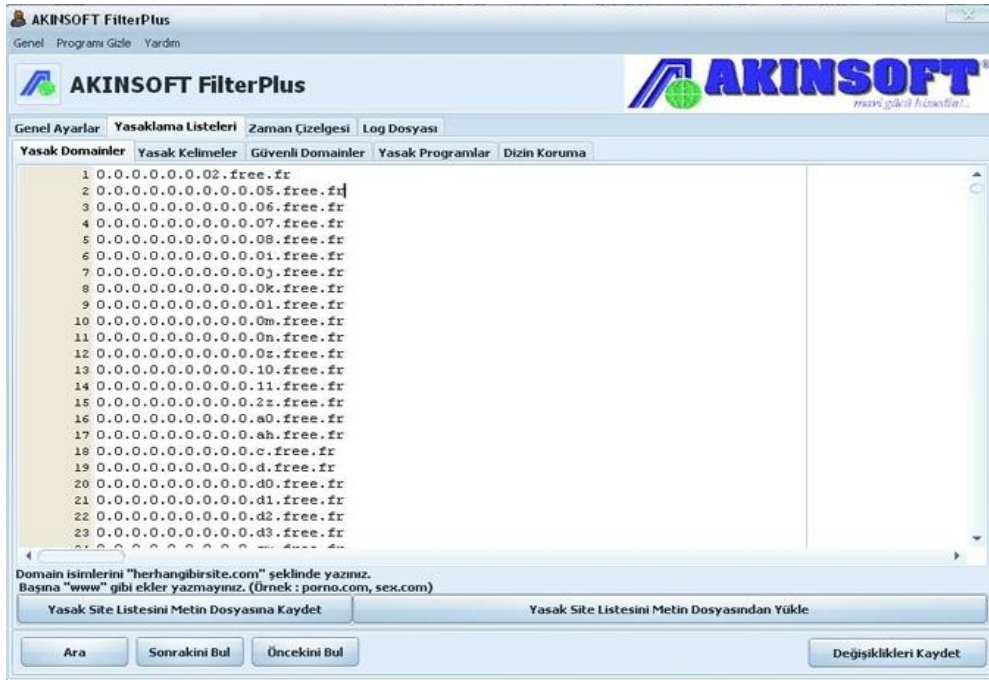
Not-1: Bu özellik web programcılığı bilgisi gerektirir ve ileri düzey kullanıcılar içindir.

"Program Sınırlandırma Aktif" seçeneği sayesinde; Yasaklama Listeleri-> Yasak Programlar sekmesinden, belirttiğiniz yasaklama listelerinden programın dizininde çalışan programları veya uygulama adını yasaklayabilirsiniz. Bu sayede belirlemiş olduğunuz programların açılmasını engelleyebilir, yalnızca yetkili şifresi ile giriş yapılmasını sağlayabilirsiniz.

"System Tray İkonunu Gizle" seçeneği sayesinde, programa CTRL + Alt + U kısayollarını kullanarak erişebilirsiniz. CTRL + Alt + U kısayoluna bastıktan sonra direk olarak yetkili şifresini yazmanız gerekmektedir. Karşınıza şifre girişi için bir ekran gelmeyecektir.

Not-2: Program gizliken system trayda görünebilir. Programı açmak için simgeye çift tıklayabilirsiniz.

2-2- Yasaklama Listeleri



2-2-1- Yasak Domainler

Yasak Domainler sekmesinden, giriş yapılmasını istemediğiniz domain veya statik ip adreslerini girerek yasaklama yapabilirsiniz. Domainleri kaydederken başlarına 'www' gibi ekler yazmayınız. Her satıra bir adet site ismi yazınız. Ara butonuna basarak kaydetmiş olduğunuz domain isimlerini bulabilirsiniz. Yasak listesini isterseniz metin dosyasına kaydederek, metin dosyasından programa aktarabilirsiniz.

2-2-2- Yasak Kelimeler

Ziyaret edilecek web sitelerinde kelime bazlı engelleme yapmak isterseniz, Yasak Kelimeler sekmesinden yasaklı kelimeleri kaydedebilirsiniz. Her satıra bir adet yasak kelime yazınız. Ara butonuna basarak kaydetmiş olduğunuz yasak kelimeleri bulabilirsiniz.

2-2-3- Güvenli Domainler

Güvenli Domainler sekmesinden, giriş yapılmasını istediğiniz domain veya statik ip adreslerini girerek; güvenli sitelere hiç bir engel olmadan giriş yapılmasını sağlayabilirsiniz. Domainler kaydederken, domain adından önce "www" kullanmayınız. Her satıra bir adet site ismi yazınız. Ara butonuna basarak kaydetmiş olduğunuz domain isimlerini bulabilirsiniz. Sonrakini bul ve öncekini bul seçenekleri sayesinde yapmış olduğunuz kayıtlar içerisinde hızlı bir arama işlemi gerçekleştirebilirsiniz.

2-2-4- Yasak Programlar

Yasak Programlar sekmesinden, dizin seçimi ve program seçimi yaparak belirttiğiniz yasak program dizininin veya yasak programın kendisinin çalıştırılmasını önleyebilirsiniz.

2-2-5- Dizin Koruma

Dizin Koruma sekmesinden; bilgisayarınızdan silinmesini, kopyalanmasını, değiştirilmesini istemediğiniz dosyaları belirtebilirsiniz. Yapmanız gereken korunacak dizini belirttikten sonra, koruma türünü seçmektir.

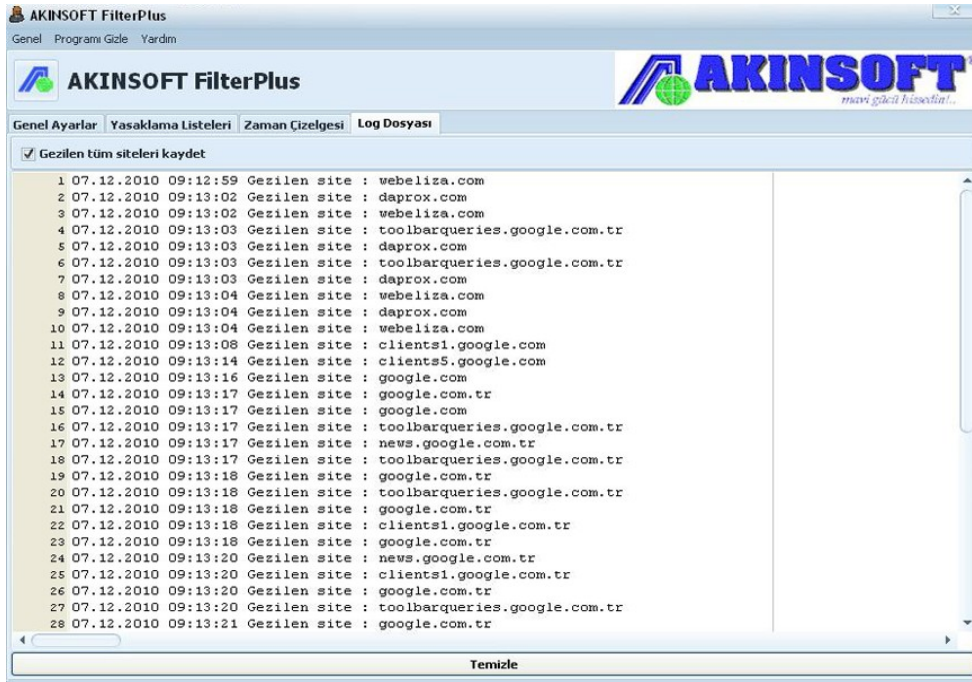
2-3- Zaman Çizelgesi

	01	02	03	04	05	06	07	08	09	10	11	12	13	14	15	16	17	18	19	20	21	22	23	24
Pazartesi										x	x	x												
Salı												x	x	x										
Çarşamba															x	x	x							
Perşembe												x	x	x										
Cuma																			x	x	x			
Cumartesi														x	x	x								
Pazar										x	x	x												

Zaman çizelgesi sayesinde, internet erişimine belirlediğiniz günler ve saatler arasında izin verebilirsiniz.

Zaman çizelgesini aktif hale getirebilmeniz için "Aşağıdaki tabloya göre internet erişimine izin ver" seçeneğini işaretleyiniz. Daha sonra belirttiğiniz gün ve saat alanlarına mouse ile çift tıklayarak işaretlemeniz yeterlidir.

2-4- Log Dosyası



Log dosyası sayesinde, gezilen siteleri kayıt altına alabilirsiniz. "Gezilen tüm siteleri kaydet" kutucuğunu işaretlemeniz yeterlidir. Bu sayede program girilen tüm sitelerin loglarını kayıt altına almaktadır.