



**AKINSOFT Barkod 4
Yardıı Dosyası**

**Doküman Versiyon : 1.01.01
Tarih : 23.12.2010**

1- ÇALIŞMA ŞEKLİ HAKKINDA KISA BİLGİ

Barkod 4 programı, her türlü barkod etiketi, raf etiketi ya da reyon etiketi yazdırabileceğiniz etiket yazdırma programıdır. Yazdırılacak olan etiket bilgilerini isteğinize göre belirleyebilirsiniz. Çıktı almak için her türlü lazer yazıcı kullanabileceğiniz gibi Argox ya da Zebra barkod yazıcılar kullanılabilir. Farklı şekillerde etiket dizaynı yapılarak istenilen dizayndan etiket bastırılabilir. İstenilen boyutlara göre etiket dizaynını hazırlayabilmek mümkündür. Sürekli olarak etiketi bastırılan ürünler programa kaydedilebilir. Microsoft Excel ile entegrasyonu sayesinde, Excelde kayıtlı olan bilgileri Barkod programına aktararak etiket çıktılarını alabilirsiniz. Tüm standart barkod tiplerini yazdırabilme imkanınız vardır (UPC A, UPC E, EAN 8, EAN 13, Interleaved 2of5, Codabar, Code 11, Code 39, Code 93, Code 128). Bastırılacak etiketlere resim, logo ve şekil ekleyebilmektesiniz. Otomatik barkod numarası üretilerek seri barkod etiketleri oluşturabilirsiniz.

2- KULLANIMI

Metin 1	Metin 2	Metin 3	Metin 4	Metin 5	Metin 6	Metin 7	Metin 8
8691375226557	ST00195	AYIÇEK YAGI 1 LT	ADET	4,5	8		
8691375226571	ST00244	AYIÇEK YAGI 5 KG	ADET	17,5	8		
8691375643907	ST00095	BUGDAY NIŞASTASI	ADET	1,5	8		
8691375640209	ST01079	DOMATESLİ ÇORBASI	ADET	1	8		
8691375645953	ST02469	DOMATESLİ BUGDAY ÇORBASI	ADET	1,5	8		
8691375646201	ST01080	EKŞİLİ YULVARLAMA	ADET	1,5	8		
8691375641213	ST02127	ET SUYU	ADET	1	8		
8691375641206	ST00513	ET SUYU 2 TABLET	ADET	0,3	8		
8691375640100	ST02132	EZOGELİN ÇORBASI	ADET	1	8		
8691375640605	ST02134	İŞKEMBE ÇORBASI	ADET	1	8		
8691375608906	ST00643	KASE MARGARİN	ADET	1,5	8		
8691375649400	ST00245	KIRMIZI MERCİMEK	ADET	6	1		
8691375642609	ST00510	KÖFTE HARCİ	ADET	1,75	8		
8691375640704	ST00507	KREMALİ MANTAR ÇORBASI	ADET	1	8		
8691375641008	ST02136	KREMALİ SERBE ÇORBASI	ADET	1	8		
8691375608209	ST00742	MARGARİN	ADET	1,25	8		
8691375640308	ST01607	MERCİMEK ÇORBASI	ADET	1	8		
8691375643606	ST00054	MISIR NIŞASTASI	ADET	1,25	8		
8691375226700	ST01158	MISIR YAGI 1 LT	ADET	7	8		
8691375226717	ST01159	MISIR YAGI 2 LT	ADET	13,5	8		

2-1- Barkod Kayıt

Bu bölüm, bastırılacak olan etiketlerdeki bilgilerin tanımlandığı bölümdür. 20 Adet metin alanı bulunmaktadır. Bu alanlara, bastırılacak etiketlerde yer alacak olan bilgiler girilerek kaydedilir.

Örneğin;

Metin 1 alanına ürünün barkod numarası,

Metin 2 alanına ürünün stok kodu,

Metin 3 alanına ürünün adı,

Metin 4 alanına ürünün birimi,

Metin 5 alanına ürünün fiyatı,

Metin 6 alanına ürünün KDV oranı gibi bilgileri kaydederek kaydettiğiniz tüm bilgileri etiketin üzerine bastırabilirsiniz.

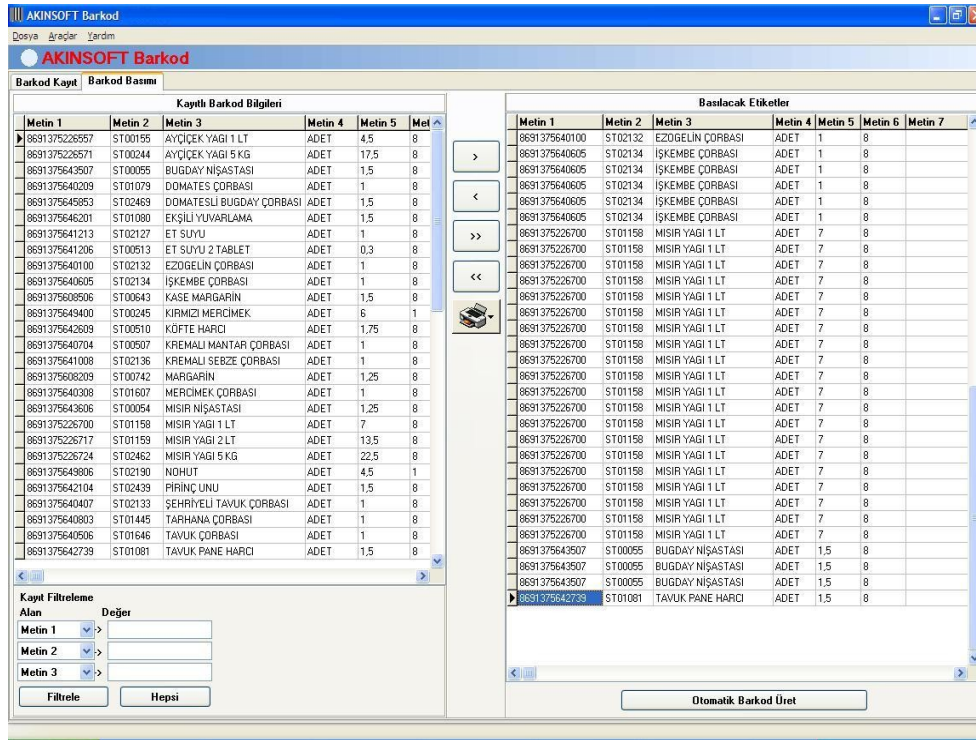
Yeni bir kayıt eklemek için alttaki “Yeni Kayıt Ekle (Ctrl+F2)” butonuna basmanız gerekmektedir. Sonra bilgiler ilgili alanlara girildikten sonra alt taraftaki “Kaydet (Alt+F2)” butonuna basılarak kaydedilir. Kayıt girme anında yapılan değişiklikten vazgeçilmek istenirse, “Değişikliği İptal Et (F3)” butonuna basmanız gerekmektedir. Herhangi bir kaydı silmek için, kayıt üstteki listeden seçildikten sonra “Kaydı Sil (Ctrl+F2)” butonuna basılarak kayıt silinmelidir. Kayıtlar arasında dolaşmak için sağ ok ve sol ok butonlarını kullanabilirsiniz.

Bu bölümde dikkat edilmesi gereken nokta; önceki kayıta ilgili metin alanına hangi değer girilmişse sonraki kayıtlarda da aynı metin alanına aynı tür değer girilmelidir. Örneğin; ilk kayıta metin 3 alanına ürünün adı girilmişse sonraki kayıtlarda da ürün adı metin 3 alanında olmalıdır. Bu bölümdeki sıralama listesinden, hangi metin alanı seçilirse listeyi o alana göre sıralı gösterecektir. Sağdaki kayıt filtreleme kısmında, alan listesinde seçili olan metin alanının karşısındaki değer kutusuna o metin alanının içerdiği bir değer yazılıp filtrele butonuna tıklanırsa, kayıtları belirttiğiniz değere göre filtreleyecektir. Alan listesinden istenilen metin alanı seçilerek karşısına o metin alanının kriter değeri girilebilir. Hepsi butonuna tıklanırsa kriter değerlerine bakılmaksızın tüm kayıtlar listelenecektir.

Ürün bilgileri programa, anlatıldığı şekilde tek tek girilebileceği gibi Microsoft Excel belgesi olarak kayıtlı olan ürün bilgileri varsa tek seferde programa aktarılabilir. Bu işlem için Dosya menüsünden “Excel'den Veri Al” seçeneğine tıklanır. Açılan veri transferi penceresinde “Excel Dosyası Yolu” alanının sağındaki dosya seçim butonuna tıklanarak ürün bilgilerini içeren Excel dosyası seçilir. Dosyada ilk satırda sütun başlıkları varsa, ilk satır başlıkları içerir kutusu işaretli olmalıdır. Bilgiler Excel belgesinde hangi sayfada bulunuyorsa o sayfanın numarası, bilgilerin alınacağı çalışma sayfası alanından seçilir. Aktarılacak metin alanındaki bilgiler Excel dosyasında hangi sütunda ise seçim yapılır. Daha sonra “Bilgileri Aktar” butonuna tıklanarak bilgilerin programa aktarılması sağlanır.

Dosya menüsünden “Tüm Barkod Bilgilerini Sil” seçeneğine tıklarsanız kayıtlı olan tüm ürün etiket bilgileri silinecektir.

2-2- Barkod Basımı



Bastırılacak etiketlerin ve özelliklerinin ayarlandığı bölümdür. Bu bölümde soldaki “Kayıtlı Barkod Bilgileri” kısımdan kayıtlı olan ürün bilgilerini görebilirsiniz ve sol alttaki “Kayıt Filtreleme” kısımdan ürün bilgilerini çeşitli kriterlere göre filtreleyebilirsiniz. Bu bölümde orta kısımdaki;

Tek sağ ok butonu sayesinde, soldaki seçili olan tek bir ürünü basılacak etiketler listesine atabilirsiniz.

Çift sağ ok butonu sayesinde, soldaki filtrelenmiş tüm ürünleri basılacak etiketler listesine atabilirsiniz.

Tek sol ok butonu sayesinde, sağdaki seçili olan tek bir ürünü basılacak etiketler listesinden silebilirsiniz.

Çift sol ok butonu sayesinde sağdaki tüm ürünleri basılacak etiketler listesinden silerek listeyi boşaltabilirsiniz.

Yazıcı butonu sayesinde ise basılacak etiketler listesine eklenmiş bilgilerin etiketini yazdırabilirsiniz. Yazdırmadan önce önizleme seçeneğine tıklanarak, bastırılacak etiketler görülebilir. Bastırılacak etiketin dizaynını yapmak için ayarlar seçeneğine tıklandıktan sonra açılan rapor ayarları penceresinde tasarla butonuna tıklanmalıdır. Bu butona tıklandıktan sonra açılan dizayn penceresinde etiketin dizaynı oluşturulabilir. Dizayn ekranında soldaki sayfa boyutu, yükseklik ve genişlik gibi özellikler etikete göre değiştirilebilir. Üstteki “Etiket Ayarla” butonuna tıklanarak sayfadaki etiket özellikleri ayarlanabilir. Üstteki “Metin Ekle” ve “Veri Alanı Ekle” butonlarına basılarak dizayn üzerine değişken ya da sabit metin alanları ekleyebilirsiniz.

Rapor ayarları penceresinde ayrıca, “Ekle” butonuna tıklayarak listeye yeni dizayn dosyaları ekleyebilirsiniz. “Yazdırmadan Önce Rapor Seçeneklerini Bana Göster” seçeneği işaretlenerek etiketler yazdırılmadan önce listeden seçim yapılarak, istenilen dizayndan yazdırılması sağlanabilir. “Kaldır” butonuna tıklanarak eklenmiş olan dizaynlar listeden kaldırılabilir.

“Açıklama” butonuna tıklanarak seçili olan dizayn satırı için açıklama girilebilir. “Yeni Tasarım” butonuna tıklanarak dizayn penceresi açılıp sıfırdan bir etiket dizaynı yapılabilir.

Yazıcı listesinde, tanımlı olan yazıcılardan seçim yapılarak etiketlerin her zaman seçili olan yazıcıdan yazdırılması sağlanabilir.

Yazdırma ya da önizleme işleminden önce gelen “Kaçınıcı Etiketden Başlanacak” sorusuna etiket sayfasında kullanacağınız etiket kağıdında soldan sağa doğru hangi etiketten başlayarak yazmasını istiyorsanız, ilgili rakamı girebilirsiniz.

Sağ alttaki “Otomatik Barkod Üret” butonuna tıklayarak barkod numarası üretilecek pencereye ulaşabilirsiniz. Bu pencerede, oluşturulacak barkodların özellikleri belirtilerek oluşturulacak bilgiler basılacak etiketler listesine eklenebilir ve buradan yazdırılabilir.