

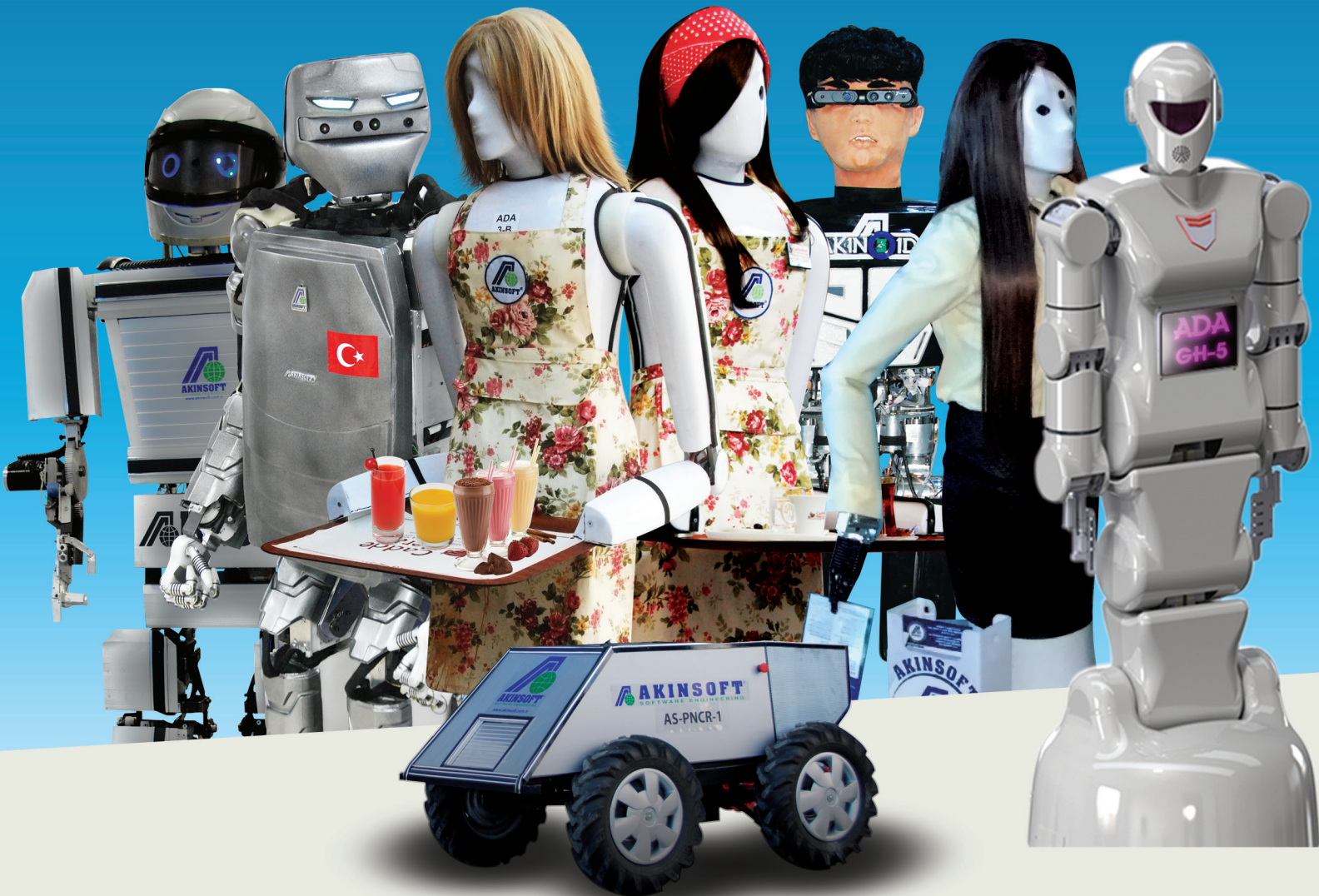
WOLVOX8
ERP E-Business

just in time

HRM

İNSAN KAYNAKLARI YÖNETİMİ





BİZ AKINSOFT'UZ

MİSYONUMUZ

Müşterilerine en iyi hizmeti ve desteği sunmak adına, ülkemizde ve tüm dünyada AKINSOFT Çözüm Ortağı Ağını kurmak ve tüm sektörlerde yüksek teknoloji ulaştırmaktır.

AKINSOFT;

- 15 m2'lik ofiste,
- Harddiski olmayan bilgisayarla,
- Hiç bir sermaye desteği almadan, 1995 Yılında Kuruldu.

1995 Yılında Belirlenen Vizyonlarımız

2000 vizyonu; ✓ GERÇEKLEŞTİ

- AKINSOFT İstanbul Bölge Müdürlüğünü kurmak,
- Bir otomobil almak,
- İlk Bayi ağı ziyaretini gerçekleştirmek,
- Rotayı donanımdan çıkartıp tamamen yazılıma yöneltmek.

2005 vizyonu; ✓ GERÇEKLEŞTİ

- İlimizde kategorisinde vergi rekortmeni olmak,
- 300 kişi istihdam edecek potansiyele ulaşmak,
- Dış ticaretin temellerini atmak,
- Türkiye'de yazılımın öncüsü olmaktır.

2010 vizyonu; ✓ GERÇEKLEŞTİ

- Robotik Teknolojiler konusunda Ar-Ge çalışmalarını başlatmak,
- AKINSOFT İstanbul Plaza'yı Açmak,

(2010 yılı vizyon içerisinde yer alan; Robotik Teknolojiler konusunda Ar-Ge çalışmalarını başlatmak ve AKINSOFT İstanbul Plazayı Açmak vizyonlarımızı 1 yıl önce 2009 yılında gerçekleştirdik.);
Bu vizyonlarımızı gerçekleştirerek UydKent projesini başlatmayı düşünen şirketimiz, istihdam sayısını 30.000 kişiye ulaştırmayı ve dünyada yazılım öncüsü olmayı hedeflemektedir.

2015 Vizyonu; ✓ GERÇEKLEŞTİ

- İnsan hayatını kolaylaştırmak için yapay zeka yazılımları ile tasarlanmış robotik teknolojilerin seri üretimine başlamak.

2023 Vizyonu

(Bugüne kadar açıklarsak dengeler bozulur demiştik.
26 Aralık 2015'te açıkladık.);

- Uzay teknolojileri Ar-Ge Üssü,
- AKINSOFT Yüksek Teknoloji Üniversitesi kurmak.

Sonuç olarak; 2000, 2005, 2010 ve 2015 vizyonlarımızı başarıyla gerçekleştirdik. Biz yapacağımızı söylediğimiz her şeyin arkasında duruyoruz. 1995 yılından bugüne kadar yaptığımız çalışmalar, hayata geçirdiğimiz planlar, 2023 vizyonumuzu da başarıya ulaştıracağımızın habercisidir.

Biz hayal kurmayız, plan yaparız...



CADDE MERAM
KAFFE ve ROBOTİK UYGULAMA MERKEZİ

AKINSOFT KONYA

AKINSOFT İSTANBUL

AKIN ROBOTICS



WOLVOX HRM **(İnsan Kaynakları Yönetimi)**

İşletmenizin idari kısmında en zorlandığınız alan olan personel yönetimi, işe alım ve yerleştirme süreçleri, personel maaş hesaplamaları, giriş/çıkış vb. takip gerektiren konuları tek çatı altında barındırmanızı sağlayan WOLVOX İnsan Kaynakları Programı şirket içi yönetiminizi en doğru ve en sağlıklı şekilde yürütmenizi sağlıyor.



Personel – İşyeri Kayıtları

Personel takip modülü; personellerin detaylı bir şekilde kayıt edilmesinden; işletmenizin tüm vardiya tanımlarına, personel görev atamalarına; personel istatistiklerine kadar personel takibi gerektiren tüm alanlarda size yardımcı olacaktır.

- İşletmenize bağlı tüm işyerlerini kaydedip, içerisinde yer alan departmanları belirleyerek, departmana özel genel muhasebe entegrasyon hesap kodları tanımlayabilme,
- Departmana özel yönetmelik girişleri yapabilece,
- İşyeri kaydına işyerinin SGK'da kullanılan tüm kodlarını kaydedebilme,
- İşyeri bazında ek gelir ve ek kesinti tanımlamaları yaparak, personel sigorta gruplarını oluşturma ve kesinti değerleri üzerinde değişiklikler yapabilece,
- Personel kartlarında işyeri ve departman seçimleri yaparak, tanımlanan departman ve işyerlerine özel değerlerden personelin otomatik faydalanabilmesi.
- Personelin eğitim süreci, işe giriş tarihi ve işten ayrılış tarihlerini belirterek, puantaj hesaplamalarında bu verilerden faydalanılabilmeye,
- Personelin nüfus bilgilerini, aile, eş ve çocuk bilgilerini personel kartına ekleyebilme imkanı.

The screenshot displays the 'Personel Kayıtları' (Employee Records) module for the company 'AKINSOFT Wolvox İnsan Kaynakları s.06.01'. The record is for employee (PR00002) SEVGİ YILMAZ. Key details include: Department Code 001 (MÜHÜRLEME HİZMETLERİ), Birth Date 09.01.2016, Education Level (Özel Kodu 1), and various identification numbers. The interface includes a photo of the employee and a navigation bar with icons for 'Pers. Bil.', 'Diğer İşyerler', 'İşyerler', 'Yardı', 'Dosya Resm.', 'Kayıtlar', and 'Kapat'.





- Personellere ait tüm SGK bilgi girişlerini yaparak, bordro hesaplamalarında bu verilerden faydalanılmasını sağlama,
- Personel maaşlarını, ek gelirlerini, ek kesintilerini, avanslarını, asgari geçim indiriminden elde edeceği geliri, ikramiye ve harcırah gelirlerini personel kartında belirterek, hesaplamalarda bu verilerden faydalanılmasını sağlayabilme,
- Personel özlük dosyasında yer alması gereken tüm evrakları kaydederek, personellerin hangilerini getirip hangilerini getirmediklerini seçebilme,
- Personelin hangi vardiyada çalıştığını seçebilme,
- Personellere verilen eğitim ve katıldıkları etkinlikleri seçebilme,
- Personellere görev ataması yapabileme

ve görev tamamlama durumlarını takip edebilme,

- Personel kartına özel alan tanımları girerek, bilgi girişi yapmak istediğiniz ancak veri alanını bulamadığınız kısımları ekleyebilme,
- Personel kartına dosya/resim ekleme özelliği sayesinde personel sözleşmesi veya gerekli dosyaları ekleyerek, ihtiyaç duyduğunuzda erişebilme, bilgisayarınızdan dosya silinse dahi program veritabanında kayıtlı kalmasını sağlayabilme,
- Personel yıllık izin talep formlarını yazdırabilme ve personel bilgi kartlarının çıktısını alabilme imkanı.



Personel Takip / Kapı Ekranı

Kalabalık çalışan firmalarda personel giriş/çıkış takibi yapmak ve giriş/çıkış bilgilerine göre kesinti ve fazla mesai hesaplamaları yapmak artık sorun olmaktan çıkıyor. Personellerinizin parmak izlerini veya göz retinalarını tanıtabileceğiniz cihazlarla entegrasyonlu veya direkt giriş numarasını okutarak giriş/çıkış takibi yapabilir, sistemi online veya offline olarak kullanabilirsiniz.

- Şirket vardiyalarını oluşturarak, hangi vardiyaların kullanıldığını kaydedebilme,
- Vardiylara göre çalışma planları oluşturarak, personellerinizin hangi çalışma planında yer aldığını belirleyebilme,
- Personellerinizin çalışma planlarını haftalık olarak ve birden fazla personel seçimi yaparak değiştirebilme,
- PDKS, yüz tanıma, kart okuyucu veya yüz tanıma cihazları ile entegrasyonlu çalışarak personellerinizin giriş/çıkışlarını anlık veya dosya transferi özelliği sayesinde offline olarak programa aktarabilme,
- Personel giriş/çıkış raporları sayesinde aylık personel bazlı giriş/çıkış bilgilerine erişebilme ve giriş/çıkış bilgilerinden oluşan ücret bilgilerini hesaplayabilme,
- Gün içerisindeki giriş/çıkış hareketlerini tek ekran üzerinden görüntüleyerek, hangi personelinin ne zaman giriş ve çıkış yaptığını listeleyebilme,
- Gün içerisinde geç kalan, erken çıkan, fazla mesaiye kalan, devamsızlık yapan, giriş yapan ve izin kullanan kişileri tek ekran üzerinden raporlayabilme,
- Aylık puantaj raporları sayesinde giriş/çıkış kayıtlarından puantaja aktarım yapabilme,

İKAYNAK

08:50:39



06 Eki 2017 Cuma

F5 Ayarlar

F6 İçerideki Personel

F7 Oturumu Kapat

Adı SEVGİ

Soyadı YILMAZ

Kart No

Giriş Yaptınız



WOLVOX
ERP E-Business
just in time

Sistem | 08.02.03



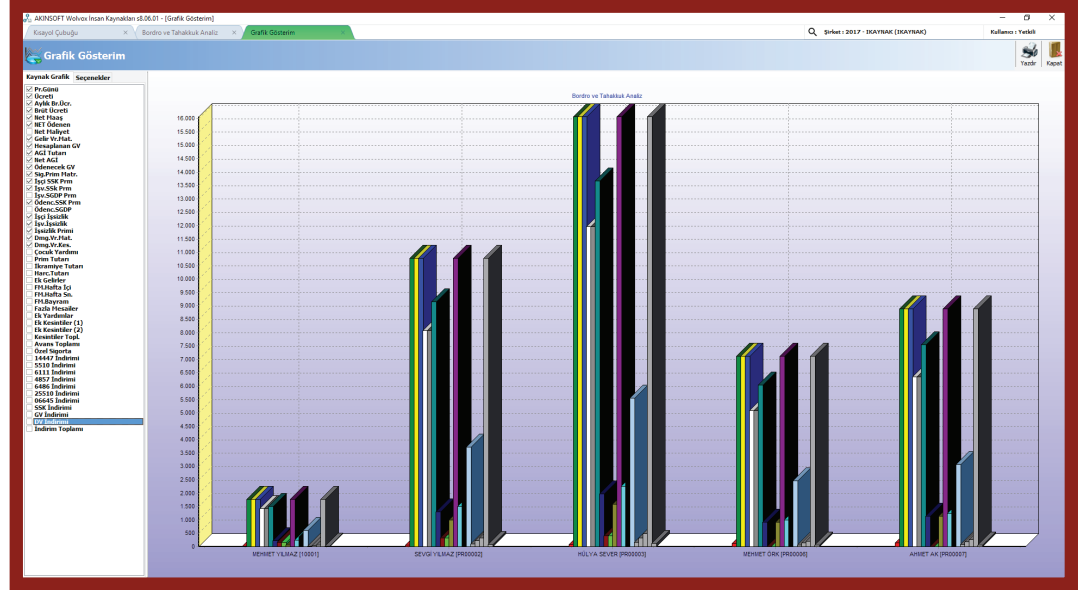
- Fazla personeli olmayan işletmeler için giriş/çıkış kayıtlarını elle kaydedebilme,
 - Toplu giriş/çıkış – mazeret işleme alanından faydalanarak listenizde yer alan tüm personellerinize tek işlemle giriş/çıkış ve mazeret işleyebilme,
 - İş görmemezlik raporu alan personellerinizi listeleyebilme,
 - Personel değerlendirme raporları sayesinde personelinizin yıl içerisindeki maaş değişimini, giriş/çıkış analizini, katıldığı eğitim ve etkinlikleri, görev takibini görüntüleyerek, bu verilere göre personel değerlendirmeleri yapabilme,
 - WOLVOX Kapı Ekranı Programı sayesinde PDKS cihazından yapılan girişi/çıkışı hareketlerinin anlık, sesli ve personelin kendi fotoğrafının da çıkarak görüntülenmesi,
 - Personel fotoğrafı tanıma işleminde bilgisayarınıza bağlı olan web kamerasından faydalanabilme imkanı.
- Kapı ekranı üzerinde kendi firma logonuzu kullanabilme,
 - Kapı ekranını yemekhane girişi olarak kullanarak personelinizin gün içerisinde yemekhane kaç kere girip çıktığını raporlayabilme,



Puantaj ve Bordro İşlemleri

Puantaj, bordro düzenleme işlemleri, asgari geçim indirimi hesaplamaları ve bir takım kanun numaralarına göre net ve brüt maaş hesaplama işlemlerini en sağlıklı ve doğru şekilde yapabilmenize olanak sağlayan WOLVOX İnsan Kaynakları Programı Bordro Modülü işleyişinize hız kazandırıyor.

- Tüm personelleriniz için toplu olarak veya her personeliniz için ayrı ayrı puantaj ve bordro oluşturabilme,
- Personelinizin kendisi veya eş-çocuk bilgilerine göre otomatik asgari geçim indirimi hesaplama,
- Tek işlemlerle, bir işyerinde çalışan tüm personele puantaj ve bordroyu aynı anda oluşturabilme,
- SGK tarafından belirlenen kanun numaralarını personel bazında seçerek, bordro oluşturma işlemleri esnasında seçilen kanun detaylarına göre kesinti yapabileme,





- İhbar ve kıdem tazminatı hesaplatarak istenildiğinde kıdem tazminatlarını raporlayabilme,
- Ek gelir, kesinti ve avans ödemelerini bordro hesaplamalarında dikkate alabilme,
- Bankaya yatırılan maaş listesi çıktılarını alarak, ihtiyaç duyulduğunda başvurabilme,
- Bordro ve tahakkuk detaylarını çıktı olarak alabilme,
- Bordro dökümlerini personellerin e-posta adreslerine gönderim yapabilme imkanı.
- Personel yıllık izin, rapor, özel neden vb. nedenlerle gelmediği günleri bordro hesaplamalarında işleme alabilme imkanı.
- Online işlemler menüsü sayesinde e-bildirge, işe giriş ayrılış ve çalışmadığına dair bildirimlerin program üzerinden SGK sayfasına bağlanarak gönderim yapılabilmesi,
- Aylık prim ve hizmet belgesi için otomatik XML oluşturabilme,
- İŞKUR işten ayrılma ve İŞKUR işgücü çizelgelerini dilediğiniz zaman çıktı alabilme imkanı.
- Diğer bordro belgeleri;

- Vizite kağıdı,
- İşçi bildirim listesi,
- işçi çıkış bildirim listesi,
- işe giriş dizi pusulası,
- Çalışanlara ait kimlik bildirme belgesi (Form 2),

- Çalışma Bakanlığı işyeri bildirgesi,
- SGK işe giriş bildirgesi,
- SGK işten ayrılış bildirgesi,
- SGK sigortalı bildirim belgesi,
- SGK sigortalıların eksik gün bildirim formu.





WOLVOX Online İnsan Kaynakları

AKINSOFT WOLVOX Online İnsan Kaynakları Programı ile personelinizle bir adım daha yakınlaşarak teknolojinin sınırsız imkanları ile tanışın. WOLVOX Online İnsan Kaynakları sistemlerinde mevcut bulunan AKINSOFT Wolvox İnsan Kaynakları Programını web tabanlı olarak kullanmak isteyen bütün işyerlerine hitap etmektedir.

- Personelleriniz kendine ait web kullanıcı adı ve şifresi ile sisteme giriş yaparak giriş ve çıkış kayıtlarını görebilir,
- Giriş çıkış raporunda seçtikleri aya ait maaş ve kesinti dökümlerini inceleyebilir,
- Personeller firma içi düzenlenen anket ve sınavlara katılabilir,
- Sistem yöneticilerine istek ve öneride bulunup, ce-

- vaplarını takip edebilir,
- Sistemde duyurular ve belgeler yayınlanabilir,
- AKINSOFT Wolvox İnsan Kaynakları Programı ile tam entegrasyonludur.



Entegrasyon

Programda yaptığınız hesaplamaların yanı sıra WOLVOX ERP ve Genel Muhasebe Programlarıyla entegrasyonlu kullanarak, bir takım verilerin otomatik oluşmasını sağlayabilirsiniz.

- WOLVOX ERP Programıyla entegrasyonu sayesinde avans ödemelerini ön muhasebeden yapabilme ve personel kartına yansımaları sağlama,
- Personel kartları ile cari kartları eşleyerek, maaş ödemelerinin ödeme sonrasında WOLVOX ERP Programına cari hareket olarak yansımaları sağlayabilme,
- Tüm personele toplu şekilde, departman bazında, sigorta grubu bazında veya personel bazında genel muhasebeye aktarım yapabilme ve fiş kayıtlarının otomatik oluşmasını sağlama,
- Personel kartlarına genel muhasebe hesap kodlarını belirtebilme,
- Muhtasar beyanname üzerinden direkt WOLVOX İnsan Kaynakları Programına bağlanıp, veri çekerek beyanname düzenleyebilme imkanı.





Ziyaretçi Takip

İşyerinize gelen ziyaretçilerinizin kaydedilmesi, fotoğraflarının alınması, hangi personellerinizi ziyarete geldiği ve işyerinizde ne kadar kaldığı gibi bilgiler kurumsal yapınıza artı katarken, bir yandan da şirketinizin güvenliğini sağlamaktadır.

- Ziyaretçi gelişinde adını, soyadını, kime geldiğini, kaç kişi geldiğini belirterek, web kameranızdan fotoğrafını çekebilme,
- Ziyaretçi kartının numarasını yazarak, giriş yapıp, çıkış esnasında da aynı numara ile seri bir şekilde çıkışını yapabilme,
- Sık gelen kişilerin listesini alabilme,
- Kimlik tarama sistemi kullanarak ziyaretçinin kimliği veya ehliyetini taratıp, verilerin otomatik aktarılmasını sağlayabilme imkanı.

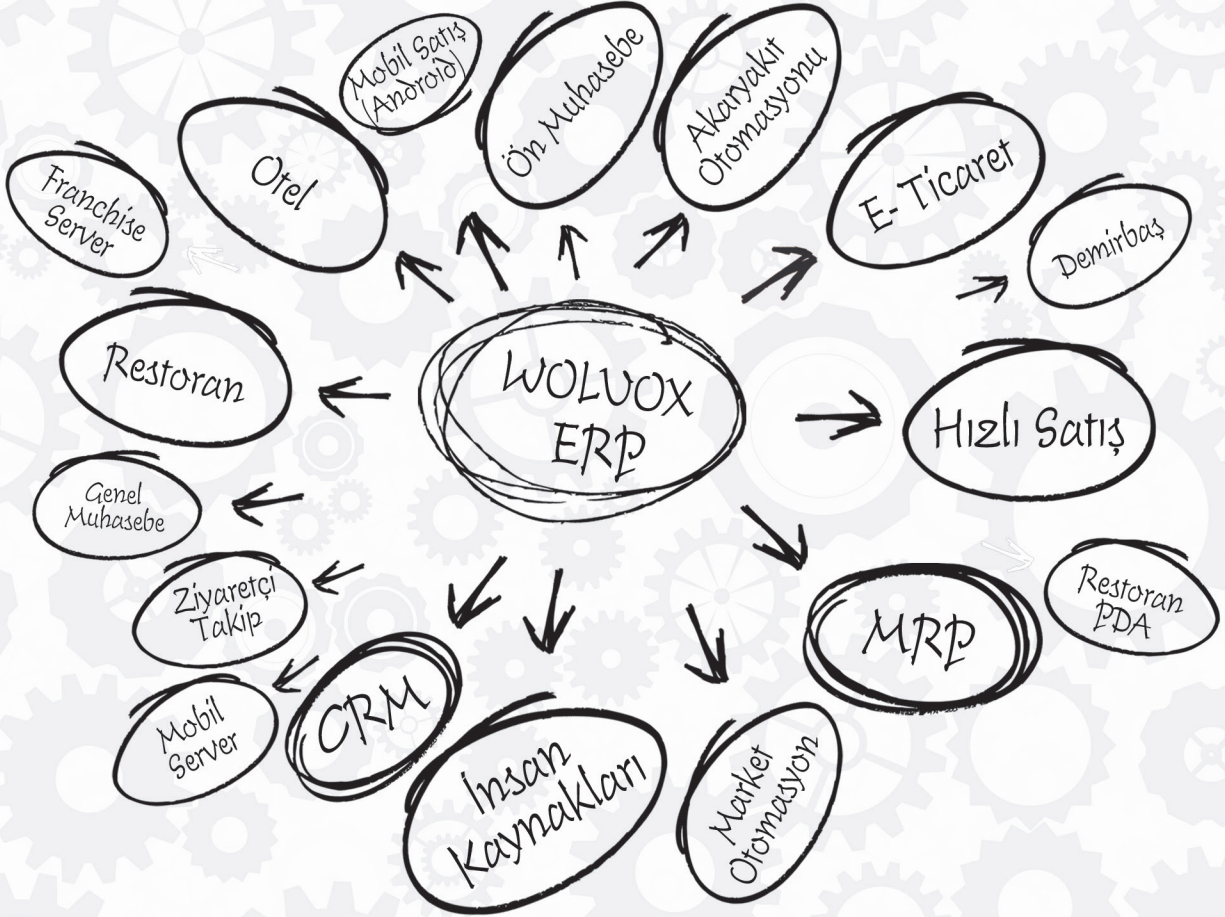


WOLVOX
ERP E-Business

just in time

Varsa

Başarı Tesadüf Değildir.





444 40 80

www.akinsoft.com.tr - www.wolvox.com

 akinsoft

 akinsoftyazilim

